


## Legenda

- Hormônio de progestina
  - Hormônio de progestina e estrogênio
  - Sem hormônios
-  Com que frequência usar/tomar/mudar

## Começar e parar por sua conta própria

### Plan B® pílulas de emergência



Funciona melhor para IMC <26.  
*Pode ter sangramento de escape ou menstruar em novo tempo.*

### Retirada



Precisa controle de parceire.  
*Não muda a menstruação.*

### Consciência da fertilidade



Quando estiver fértil, use outro contraceptivo.  
*Não muda a menstruação.*

### Preservativos externos ou internos



Pode prevenir infecções sexualmente transmissíveis.  
*Não muda a menstruação.*

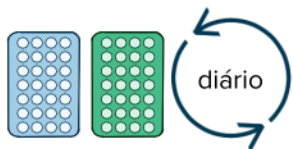
### Espermicida ou esponja vaginal



Espermicida vêm como creme, gel, espuma, filme, esponja, ou supositório.  
*Não muda a menstruação.*

## Receita (médica) para começar, pare por sua conta própria

### Pílulas progestina ou combinada



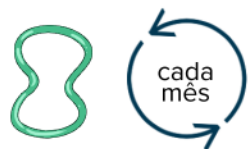
Mais de 70 tipos.  
*Pode menstruar mais leve ou sangramento de escape temporário.*

### Adesivo



Funciona para IMC <30.  
*Pode menstruar mais leve ou sangramento de escape temporário.*

### Anel vaginal



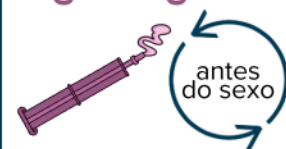
Pode ser tirado mesmo antes do sexo.  
*Pode menstruar mais leve ou sangramento de escape temporário.*

### Ella® pílulas de emergência



Funciona melhor para IMC <35.  
*Pode ter sangramento de escape ou menstruar em novo tempo.*

### Phexxi® gel vaginal



Pode agir como um lubrificante para ajudar com a secura.  
*Não muda a menstruação.*

### Diafragma ou capuz cervical



Use com espermicida.  
*Não muda a menstruação.*

## Visite para começar, pare por sua conta própria

### Injeção



Pode aumentar o peso e atrasar a volta à fertilidade.  
*Pode ter sangramento de escape, menstruar mais pesado ou leve, ou não menstruar.*

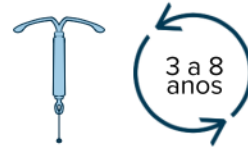
## Visite presencialmente para começar e parar

### Implante no braço



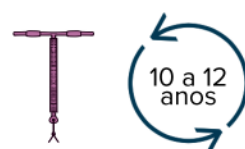
Varinha plástica mesmo abaixo da pele.  
*Pode ter sangramento de escape, menstruar mais leve, ou não menstruar.*

### DIU hormonal



Pode ser anticoncepção de emergência.  
*Pode ter sangramento de escape, menstruar mais leve, ou não menstruar.*

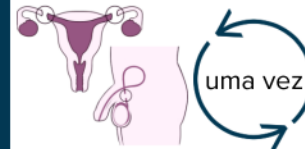
### DIU de cobre



Pode ser anticoncepção de emergência.  
*Pode ter sangramento de escape ou menstruar mais pesado.*

## Permanente

### Esterilização



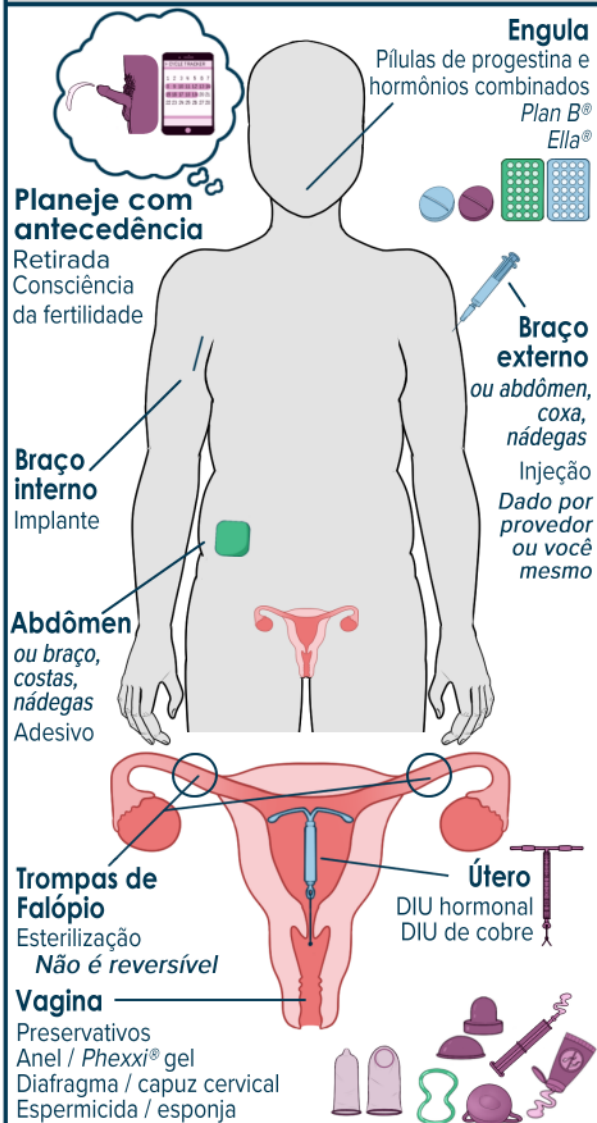
Qualquer parceire pode ser esterilizado.  
*Não muda a menstruação.*

## Escanee para



- Esta guia
- Folhas de informação para cada método
- Uma guia da anticoncepção pós-parto

## Como usar cada método anticoncepcional



Se privacidade dos métodos seja importante para você, diz seu provedor, e considere como obtém o método, como guardá-lo, e como e quando usá-lo.

Alguns métodos podem ser combinados para aumentar a prevenção da gravidez.

Todos os métodos podem ser usados por pessoas de todas idades.

Todos os métodos podem ser usados por pessoas que usam terapia hormonal de afirmação de gênero.

	Em média* de cada 100 pessoas, este número vai engravidar num ano usando este método	Quando considerar anticoncepção de emergência (AE) <i>Use AE até 5 dias depois do sexo</i>
Sem anticoncepção (fertilidade média)	85	Teve sexo sem anticoncepção
Capuz cervical (com espermicida)	29	Preocupação sobre colocação adequada antes do sexo
Espermicida	21	Preocupação sobre colocação adequada antes do sexo
Preservativo interno	21	Preservativo se rasga ou desliza para que sêmen poderia estar na vagina
Retirada	20	Algum sêmen poderia estar na vagina
Diafragma (com espermicida)	17	Preocupação sobre colocação adequada antes do sexo
Esponja vaginal	17	Preocupação sobre colocação adequada antes do sexo
Consciência da fertilidade	15	Dificuldade ou preocupações sobre seguir mudanças do corpo ou menstruação irregular
<i>Phexxi®</i> gel	14	Preocupação sobre colocação adequada antes do sexo
Preservativo externo	13	Preservativo se rasga ou desliza para que sêmen poderia estar na vagina
Pílulas só de progestina	7	Pílula ativa perdida ou tomada demasiado tarde segundo as instruções
Pílulas de hormônios combinados	7	2 ou mais pílulas ativas perdidas seguidas
Adesivo	7	Deixado por muito tempo (24+ horas) ou tarde recolocá-lo segundo as instruções
Anel vaginal	7	Deixado por muito tempo (3+ horas) ou tarde recolocá-lo segundo as instruções
Injeção	4	Mais que 14 semanas desde a última injeção
Esterilização	1	<i>Não aplicável</i>
DIU de cobre	0.8	DIU sai (acontece a menos de 1 em 100 pessoas)
DIU hormonal	0.2	DIU sai (acontece a menos de 1 em 100 pessoas)
Implante no braço	0.1	<i>Não aplicável</i>

\*Alguns métodos são mais difíceis de usar. Taxas de gravidez 'médias' ou 'de utilização típica' consideram as chances de erros do usuário.

Saber quando métodos podem não funcionar ajuda você a decidir ou que é certo para você.